

PROMOCJA TARGOWA

Promocja obowiązuje w dniach 1-8 lutego 2019 r.

Zakupu promocyjnego można dokonać u dystrybutorów Raymarine na terenie Polski poprzez zamówienia telefoniczne bądź mailowe (kontakty na stronie dystrybutora generalnego Eljacht.pl w zakładce www.eljacht.pl/siec-dystrybucji/raymarine-wedkarstwo)

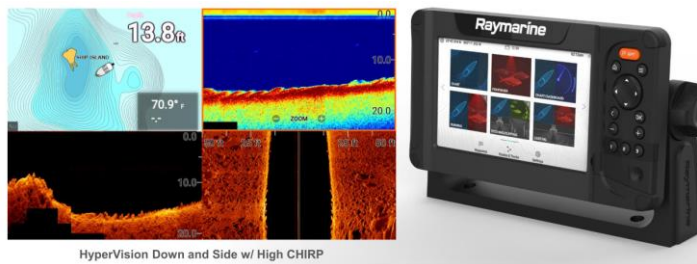
<p>E70293 stara cena 2398,00 zł brutto nowa cena 2150,00 zł brutto</p> <p>Dragonfly 5PRO Echosonda z ploterem map, z ekranem 5", sonarem CHIRP i CHIRP DownVision, Wi-Fi, GPS, z przetwornikiem CPT-DVS</p> <p>+ osłona przeciwsłoneczna gratis</p> <p>Oszczędzasz <u>248 zł brutto</u> i dodatkowo zyskujesz osłonę</p>	
	<p>E70320 stara cena 2990,00 zł brutto nowa cena 2690,00 zł brutto</p> <p>Dragonfly 7PRO Echosonda z ploterem map, z ekranem 7", sonarem CHIRP i CHIRP DownVision, Wi-Fi, GPS, z przetwornikiem CPT-DVS, bez map</p> <p>Oszczędzasz <u>300 zł brutto</u></p>
<p>E70364-02 stara cena 4998,00 zł brutto nowa cena 4490,00 zł brutto</p> <p>Axiom 7 DV wskaźnik MFD ze zintegrowanym sonarem 600W, DownVision i przetwornikiem pawężowym CPT-100DVS</p> <p>Oszczędzasz <u>508 zł brutto</u></p>	
	<p>E70365-03 stara cena 7114,00 zł brutto nowa cena 6500,00 zł brutto</p> <p>Axiom 7 RV wskaźnik MFD ze zintegrowanym RealVision 3D, sonarem 600W, z przetwornikiem pawężowym RV-100</p> <p>Oszczędzasz <u>614 zł brutto</u></p>
<p>E70367-03 Stara cena 9872,00 zł brutto nowa cena 8990,00 zł brutto</p> <p>Axiom 9 RV, wskaźnik MFD ze zintegrowanym RealVision 3D, sonarem 600W, z przetwornikiem pawężowym RV-100</p> <p>Oszczędzasz <u>882 zł brutto</u></p>	

5 POWODÓW DLA KTÓRYCH POWINIENES MIEĆ URZĄDZENIE ELEMENT NA ŁODZI.

Niezależnie od tego czy startujesz w zawodach, czy łowisz dla zabawy i własnej przyjemności, nowe urządzenie ELEMENT firmy Raymarine przybliży Cię do osiągnięcia sukcesu. Prezentujemy potężne narzędzie, które pomoże Ci znaleźć i łowić więcej ryb. ELEMENT to Twoja przewaga i najlepszy kompan na łowisku. Oto pięć powodów, dla których powinieneś go mieć:

1. Obraz z echosondy jeszcze nigdy nie był tak realistyczny.

ELEMENT zapewnia najostrzejszy obraz podwodnego świata dzięki technologii HyperVision o częstotliwości 1,2 MH skumulowanej w przetworniku All in One. Technologia HyperVision przenosi sonar CHIRP, DownVision, SideVision i RealVison3D na kolejny poziom precyzyjnego obrazowania i identyfikacji ryb, pomagając w zrozumieniu struktury dna, roślinności i pracy przynęty w czasie rzeczywistym na ultra realistycznym odczycie z ekranu.



HyperVision Down and Side w/ High CHIRP



High Resolution HyperVision Down

2. Spowolnienia ekranu i wolne odświeżanie to już przeszłość.

ELEMENT ma bezprecedensową moc i niezrównaną prędkość w swojej kategorii, dzięki potężnemu czterordzeniowemu procesorowi zastosowanemu we wszystkich modelach 7", 9" i 12". Dla Ciebie, wędkarza, oznacza to natychmiastowe odświeżanie wykresu map, błyskawiczne przejścia stron i menu oraz płynną obsługę sonaru - bez względu na to, czy działa on z wykorzystaniem trybu RealVision 3D

intensywnie korzystającego z danych Raymarine, czy też wszystkich czterech modułów sonaru jednocześnie.

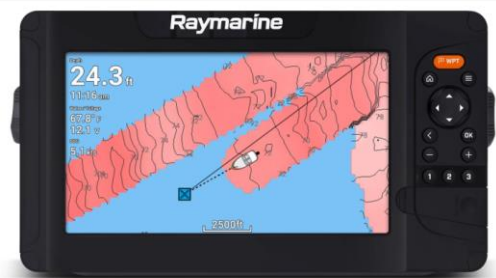
3. Masz łowić ryby a nie studiować instrukcję obsługi.

ELEMENT otrzymał intuicyjny interfejs użytkownika, który został stworzony dla wędkarzy. Ponadwymiarowy przycisk Waypoint umożliwia szybkie i łatwe oznaczanie ryb, miejscówek lub innych interesujących miejsc a trzy programowalne klawisze użytkownika zapewniają dostęp do twoich ulubionych stron i ustawień w jednym przycisku. System operacyjny LightHouse Sport zawiera tryby metod połowu takich jak spinning, vertical i trolling, które zapewniają dostęp do odpowiednio skonfigurowanych widoków i ustawień sonaru dla danej metody. Intuicyjna, ukierunkowana na wędkarza i jego sposób łowienia obsługa ELEMENT-a oznacza mniej czasu na naukę elektroniki i menu, a więcej czasu na poznawanie łowiska i lokalizację ryb.



4. Nie masz mapy swojego łowiska ? Zrób ją sam !

ELEMENT otrzymał kompatybilność z wieloma mapami w tym: Navionics, LightHouse, Fishing Hot Spots, Standard Mapping czy C-MAP. Co najważniejsze, ELEMENT umożliwia tworzenie własnych map podczas wędkowania lub przemieszczania się po łowisku. Navionics SonarChart Live i Raymarine RealBathy pozwalają na tworzenie mapy w czasie rzeczywistym. Już nie musisz prosić kolegów o mapy. To oni będą pytać o ELEMENT-a !



5. Tak wiele za tak niewiele.

Kupując najnowsze urządzenie firmy Raymarine otrzymujesz niezrównaną szybkość, prostotę i możliwość najlepszego na rynku odwzorowania toni swojego łowiska. Potrzebujesz najlepszych dostępnych technologii sonaru i GPS głównie do łowienia ryb ale nie chcesz płacić za wielofunkcyjne wyświetlacze dotykowe z funkcjami z których nigdy nie skorzystasz ? Jeśli tak to wyposaż swoją łódź w ELEMENT-a i zacznij wygrywać na wodzie !