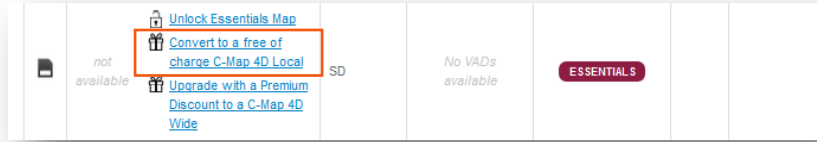
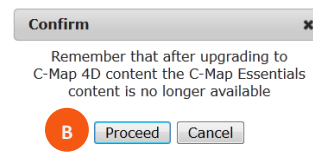
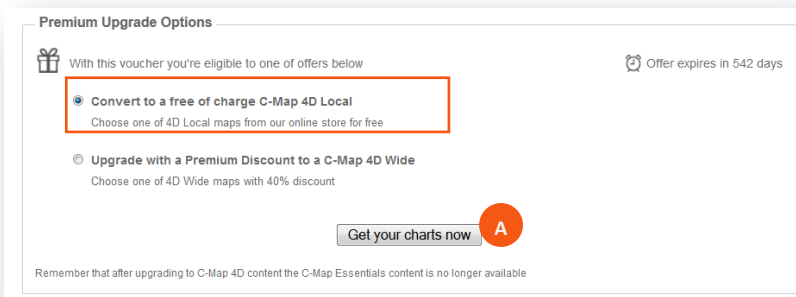


## KONWERSJA KARTY C-MAP ESSENTIALS DO DARMOWEJ 4D DLA STREFY POKRYCIA LOCAL

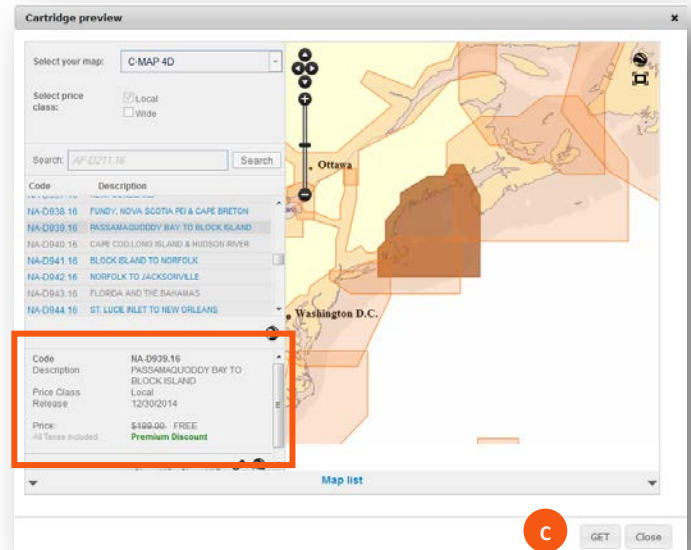
- Po zarejestrowaniu karty C-MAP ESSENTIALS przejdź do YOUR MAPS i wybierz konwersję do mapy **CONVERT TO A FREE OF CHARGE C-MAP 4D LOCAL**.



- W 'Premium Upgrade Options' wybierz **CONVERT**, następnie kliknij na **GET YOUR CHARTS NOW (A)**. Uwaga: Upgrade do strefy pokrycia C-MAP 4D LOCAL nadpisze dane Essentials. Kliknij **PROCEED (B)**, by uruchomić podgląd mapy cartridge'a lub **CANCEL**, by wybrać inną opcję.



- Używając mapy CARTRIDGE PREVIEW zlokalizuj pożądaną strefę pokrycia mapy, następnie wybierz **GET (C)**. Uwaga: Wybierz **GET (C)** dopiero wtedy gdy jesteś już pewien strefy pokrycia. Wybranej mapy nie można zmienić, a wszystkie dane mapy ESSENTIALS zostaną nadpisane. Wylistowana cena będzie zawierała premiiowy rabat.



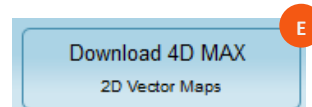
4. Ukaże się Manager Map pokazujący wybraną mapę **ON THE CLOUD** (w chmurze).

Dla wskaźnika Raymarine wybierz spośród **(D)**:

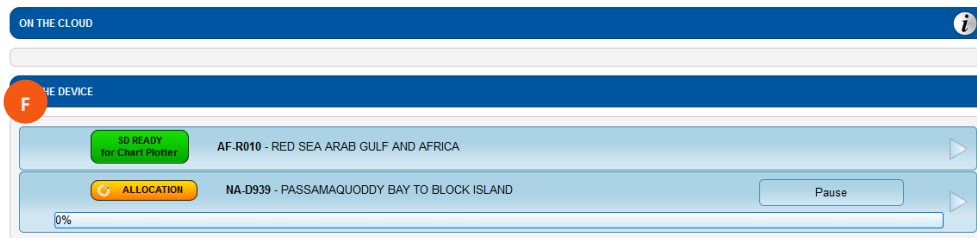


- **DOWNLOAD 4D MAX** – dane zawierają tylko wektorowe mapy 2D.
- **DOWNLOAD 4D MAX+** - dane zawierają mapy wektorowe 2D & 3D, Dynamiczne Rastrowe & Satelitarne.

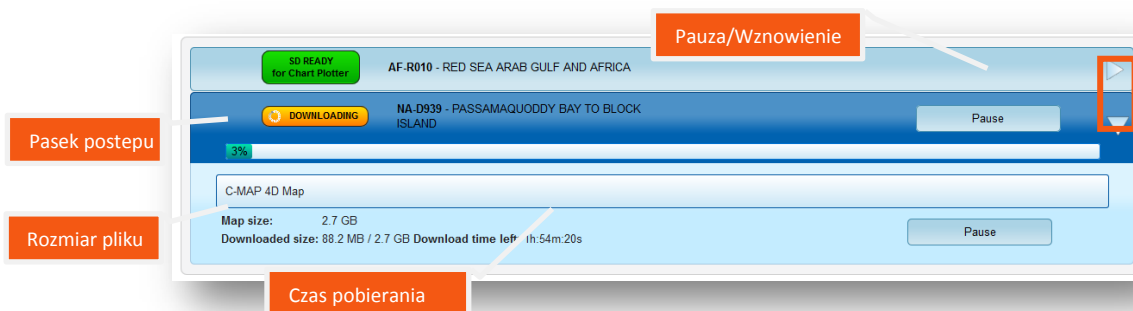
Dla Raymarine Dragonfly wybierz **DOWNLOAD 4D MAX (E)**.



5. Po wybraniu pobierania (download), mapa przeniesie się na ON THE DEVICE (na urządzenie) **(F)** - rozpoczynając proces nadpisywania danych ESSENTIALS. *Uwaga: zarówno tytuł mapy Essentials jak i tytuł mapy LOCAL będą się pojawiały jako ON THE DEVICE aż do zakończenia procesu programowania.*



Pasek postępu będzie pokazywał w procentach stan pobierania do zakończenia. Pobieranie można spauzować (PAUSED) i wznowić RESUMED w dowolnym momencie. Kliknij na **strzałkę**, by zobaczyć dodatkowe szczegóły pobierania, wliczając rozmiar pliku i pozostały czas pobierania.



6. Po zakończeniu pobierania, mapa C-MAP 4D pokaże się jako **READY FOR CHART PLOTTER (G)** (gotowa dla plotera) w ON THE DEVICE (na urządzeniu). Kartę SD można teraz włożyć do plotera map Raymarine. *Uwaga: Dane mapy C-MAP Essentials nie będą się już pokazywały w sekcji ON THE DEVICE.*

